

695 000 €

Achat appartement

4 pièces

Surface : 92 m²

Surface séjour : 32 m²

Année construction : 2025

Exposition : Nord ouest

Vue : Mer

Eau chaude : Individuelle thermodynamique

État intérieur : Neuf

Standing : Prestige

État immeuble : Neuf

Prestations :

Ascenseur, Double vitrage, Résidence sécurisée, Calme, Résidentiel, Volets roulants électriques, Parking visiteurs

3 chambres

1 terrasse

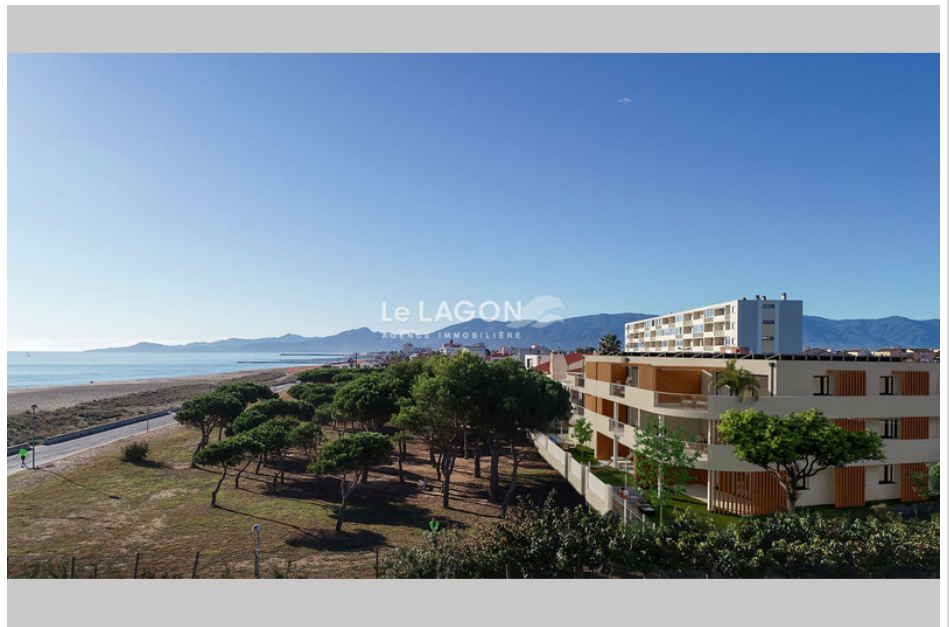
2 salles de douche

2 toilettes

1 garage

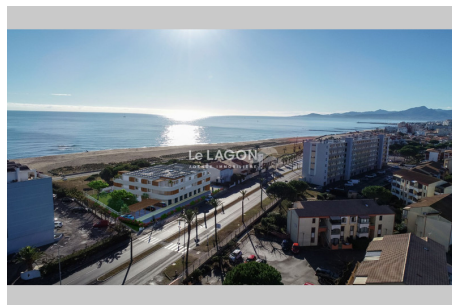
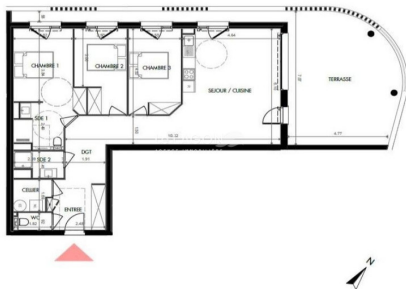
Document non contractuel

14/03/2025 - Prix T.T.C



Appartement 3339 Saint-Cyprien

RÉSIDENCE DE L'ART : faisant face à la Plage de l'Art, dans un cadre privilégié et dans une copropriété de standing sécurisée, avec ascenseur, de 12 appartements. Appartement d'exception de type 4, au 1er étage, d'une superficie 92.83 m² comprenant une entrée avec placard, un séjour-salon-cuisine contemporaine semi-équipée et aménagée d'environ 32 m² ouvert sur une vaste terrasse de 42 m² avec une vue imprenable sur la mer, trois chambres avec placard aménagé dont une chambre parentale avec placard (une salle d'eau avec WC), une salle d'eau avec douche à l'italienne, un WC indépendant et un cellier. L'appartement dispose d'un garage de plain-pied d'une superficie de 15 m². Prestations : normes de construction RE2020, panneaux photovoltaïques en toiture, menuiseries en aluminium ou PVC anthracite, VRE, porte palière à âme pleine stratifiée équipée de serrures 3 points, garde-corps thermo laqué et verre opaque, carrelage grès cérame 60X60 et faïence dans les salles d'eau, dalles sur plots pour le revêtement des terrasses, prise antenne et RJ45, ballon thermodynamique, climatisation gainable et sèche serviettes, VMC. FRAIS DE NOTAIRE RÉDUITS



horaires d'agence inclus