

315 000 €

Achat appartement

2 pièces

Surface : 47 m²

Surface séjour : 26 m²

Année construction : 2025

Exposition : Sud est

Vue : Mer

Eau chaude : Individuelle thermodynamique

État intérieur : Neuf

Standing : Prestige

État immeuble : Neuf

Prestations :

Ascenseur, Double vitrage, Résidence sécurisée, Calme, Résidentiel, Volets roulants électriques, Parking visiteurs

1 chambre

1 terrasse

1 salle de douche

1 toilette

1 garage

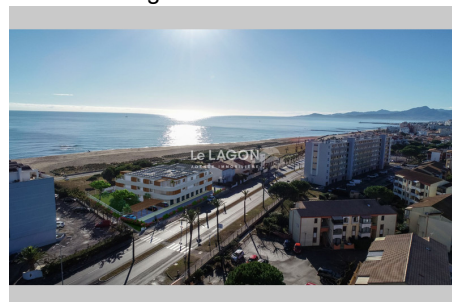
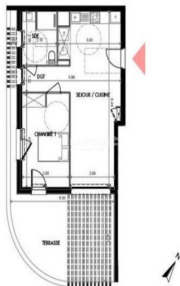
Document non contractuel
13/03/2025 - Prix T.T.C



Appartement 3339 Saint-Cyprien

RÉSIDENCE DE L'ART : faisant face à la Plage de l'Art, dans un cadre privilégié et dans une copropriété de standing sécurisée, avec ascenseur, de 12 appartements. Au dernier étage, appartement d'exception de type 2, au dernier étage, d'une superficie de 47,45 m² comprenant une entrée sur un séjour-salon et une cuisine contemporaine semi-équipée et aménagée d'environ 26 m² ouvert sur une vaste terrasse de 26 m² avec une vue imprenable sur la mer, une chambre avec placard aménagé, une salle d'eau avec douche à l'italienne et mobilier design intégré, avec WC suspendu. L'appartement dispose d'un garage de plain-pied d'une superficie de 14 m². Prestations : normes de construction RE2020, panneaux photovoltaïques en toiture, menuiseries en aluminium ou PVC anthracite, VRE, porte palière à âme pleine stratifiée équipée de serrures 3 points, garde-corps thermo laqué et verre opaque, carrelage grès cérame 60X60 et faïence dans les salles d'eau, dalles sur plots pour le revêtement des terrasses, prise antenne et RJ45, ballon thermodynamique, climatisation et sèche serviettes, VMC. **FRAIS DE NOTAIRE RÉDUITS**

Frais et charges :



horaires d'agence inclus